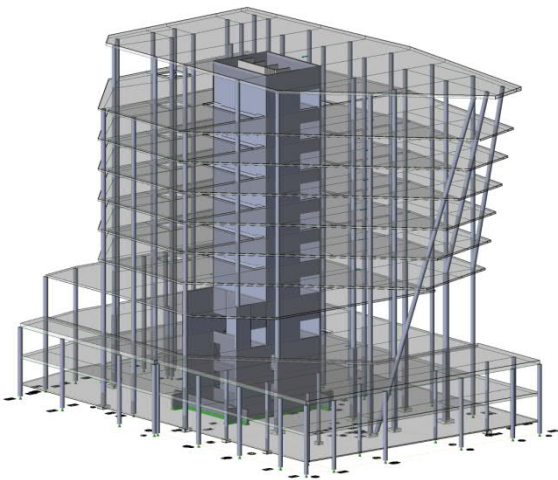


Suunnittelijaksi Optiplaniin?

Optiplan Oy on noin 200 henkilöä työllistävä suunnittelu- ja konsulttialan yritys, jonka päätoimialoja ovat rakennetekniikka, arkkitehtuuri, LVI-tekniikka, rakennusautomaatio, sähkötekniikka, energiatekniikka ja ympäristösuunnittelu. Optiplanin ydinliiketoiminta-alueita ovat asuinkerrostalojen ja vaativien toimitilojen suunnittelu. Optiplanilla on toimipisteitä Turussa, Helsingissä, Tampereella ja Oulussa.

Suurin osa Optiplanin suunnittelusta tehdään pääkaupunkiseudun kohteisiin, jotka ovat pääosin monimuotoisempia ja korkeampia kuin muualla Suomessa. Siten meillä pääsee jokaisessa toimipisteessämme suunnittelemaan haastavia ja monimuotoisia kohteita. Meillä on esimerkiksi tällä hetkellä suunnitteilla kolme isoa toimitilakohdetta, joiden laajuus vaihtelee 18 000 brm² ja 37 000 brm² välillä ja kerrosluku 7 ja 17 välillä. Vaativien toimitilakohteiden lisäksi osa suunnittelusta on toki myös tavallisempaa asuinkerrostalojen suunnittelua.

Monimuotoisen ja haastavan suunnittelun lisäksi meillä on käytössämme nykyaikaiset ohjelmistot ja olemme panostaneet viime vuosina tietomallipohjaiseen suunnitteluun ja tietomallipohjaiseen rakennelaskentaan. Arkkitehtimme käyttävät ArchiCad-ohjelmistoa ja talotekniikkasuunnittelun teemme MagiCad-ohjelmistolla. Hyödynnämme ympäristö- ja energiasuunnittelussa myös tietomalleja, joiden avulla teemme erilaisia analyysejä esimerkiksi energiankäyttöön liittyen.



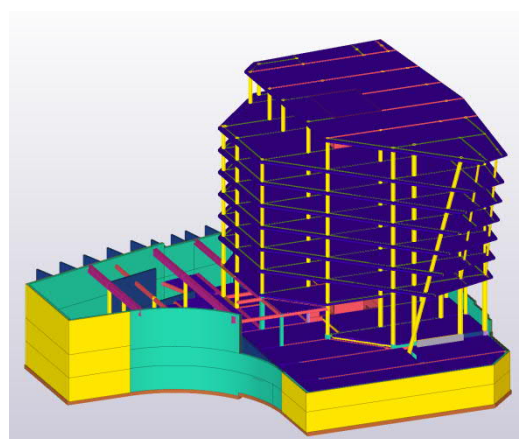
Kuva 1 KN Nextin TSD-malli

Rakennesuunnittelussa pääasiainen työkalumme on Tekla Structures, josta otamme alkuvuonna 2019 käyttöön uusimman 2018i-version. Rakennelaskentaa ja rakennusten kokonaisstabiiliteettia laskemme FEM-laskentaohjelmistoilla, joista meillä on käytössämme Tekla Structural Designer ja Robot Structural Analysis. Yksinkertaisempaa mitoituslaskentaa teemme edellä mainittujen ohjelmien lisäksi yksinkertaisilla mitoitusohjelmilla ja Excel-taulukoilla.

Aikaisemmin mainituista toimitilakohteista yksi on nimeltään KN Next. Sen kokonaisstabiiliteetti kaatumista vastaan on laskettu Tekla Structural Designer -ohjelmistolla. Vasemmalla olevassa kuvassa on esitetty KN Nextin laskentamalli. Kyseisen laskentaohjelmiston valinnasta ja käyttöönotosta löytyy lisää tietoa sivulta <https://www.tekla.com/fi/referenssit/optiplan>.

Pelkän 2d-suunnittelun ja perinteisen viivan piirtämisen aika on ohi ja koko rakennusalalla on mahdollista ottaa tuottavuusloikka tietomallinnusta hyödyntämällä. Oikealla olevassa kuvassa on esitetty KN Nextin luonnosvaiheen Tekla-tietomalli. Lisätietoa itse KN Next-kohteesta löytyy sivulta <https://keilanieminext.fi>.

Mikäli sinua kiinnostaa monipuolinen ja haastava rakenne-, arkkitehti-, LVI-, automaatio-, sähkö-, energia-, tai ympäristösuunnitteluharjoittelu nykyaikaisilla työkaluilla, niin hae meille harjoitteluun! Hakuaika on 17.12.2018-31.1.2019. Hae osoitteesta <https://optiplan.fi/meille-toihin/>. Harjoittelujaksoa on mahdollista jatkaa opintojen ohella osa-aikaisena ja meille on myös mahdollista tehdä opinnäytetyö sekä jäädä sen jälkeen vakituisesti hommiin. ☺



Kuva 2 KN Nextin TS-malli

Ystävällisin terveisin!

Elmeri Kryssi, Rakennesuunnittelun ryhmäpäällikkö Turku

Optiplan Oy
Y-tunnus 0775337-1
Puh. 010 507 6000
optiplan.fi

Helsinki
Mannerheimintie 105
PL 48, 00281 Helsinki

Turku
Helsinginkatu 15
PL 124, 20101 Turku

Tampere
Åkerlundinkatu 11 C
PL 431, 33101 Tampere

Oulu
Uusikatu 35
90100 Oulu